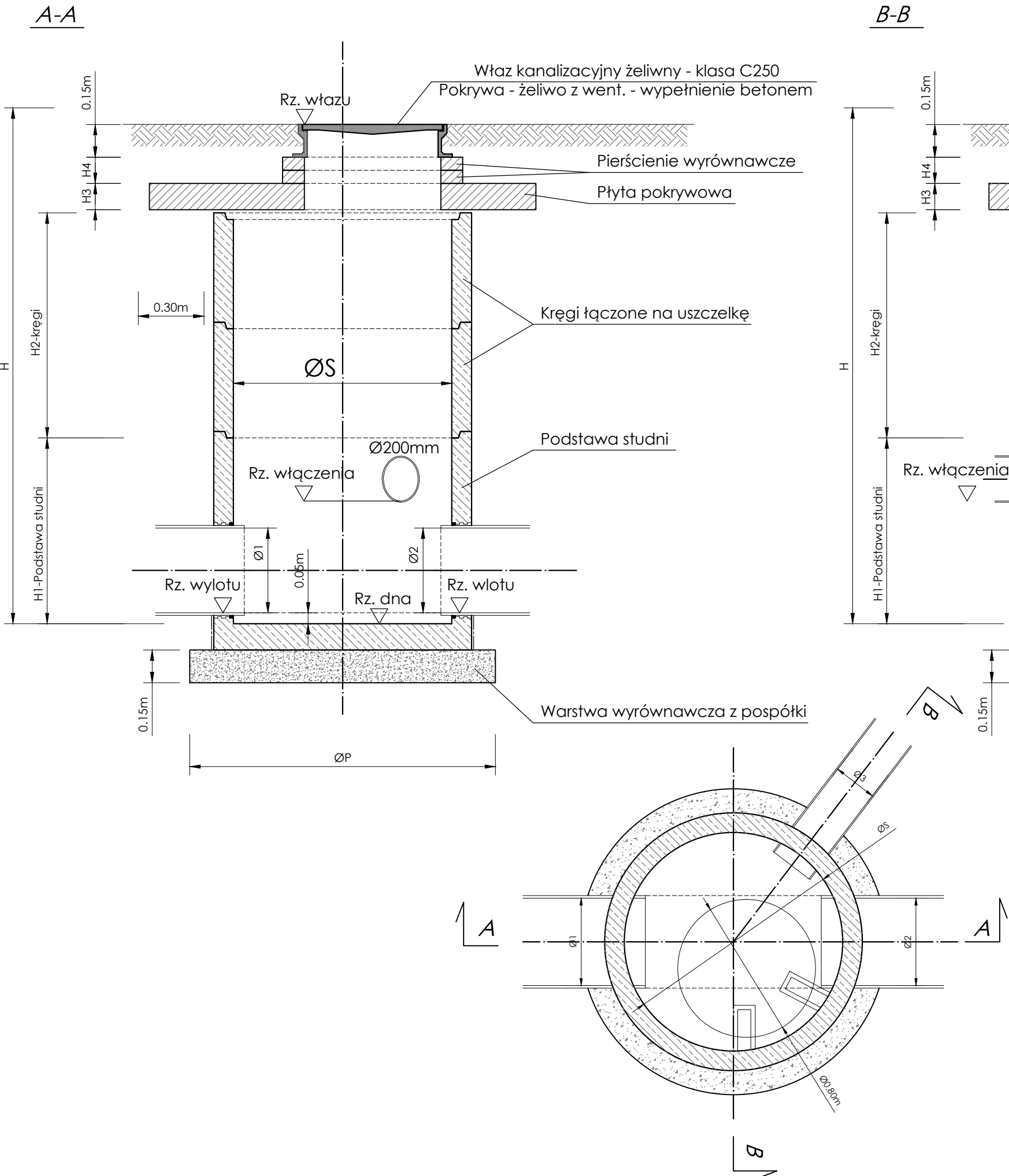






SZCZEGÓŁ ROZWIĄZANIA STUDNI REWIZYJNEJ

Lp.	WYSZCZEGÓLNIENIE	
1	PODSTAWA STUDNI PS1200	Prefabrykat - KAPRIN lub analogiczne
2	KRAĞ BETONOWY PREFABRYKOWANY K 1200	Prefabrykat - KAPRIN lub analogiczne
3	PŁYTA PRZYKRYWOWA TYPU "Pu"1200/625	Prefabrykat - KAPRIN lub analogiczne
4	PIERŚCIEŃ WYRÓWNAWCZY TYP "DU"625	Prefabrykat - KAPRIN lub analogiczne
5	WŁAZ ŻELIWNY TYP CIĘŻKI	PN-64/11-74052
6	STOPIEŃ ŻELIWNY TYP Zc	PN-64/11-74086

- UWAGI:
1. Elementy studni żelbetowe.
  2. Elementy studni łączyć na uszczelkę gumową.
  3. Rzędne projektowane wg. profili podłużnych.



Nazwa inwestycji:				Inwestor:	
PRZEBUDOWA DROGI POWIATOWEJ NR 1844R CHRZĄSTÓWKA - NIEPLA - PRZYBÓWKA - BUDOWA CHODNIKA W MIEJSCOWŚCI PRZYBÓWKA				 GMINA WOJASZÓWKA Wojaszówka 115 38-471 Wojaszówka	
Adres inwestycji:	Miejscowość: Przybówka	Powiat: krośnieński	Województwo: podkarpackie		
Stadium:	PROJEKT WYKONAWCZY				
Branża:	Drogowa				
Funkcja:	Imię i nazwisko:	Uprawnienia:	Podpis:		
Projektant:	mgr inż. Paweł ZAJDEL	Drogowa PDK/0089/POOD/10			
Asystenci Projektanta:	mgr inż. Dariusz NIEMCZYK				
Tytuł rysunku:				PRZEKROJE TYPOWE - studnia rewizyjna	

 INFRA - PROJECT Laura Wilusz-Niemczyk ul. Dmochowskiego 64 38-400 Krosno	
Data:	05.2015
Skala:	1:25
Numer rys:	3.8
Wersja:	01